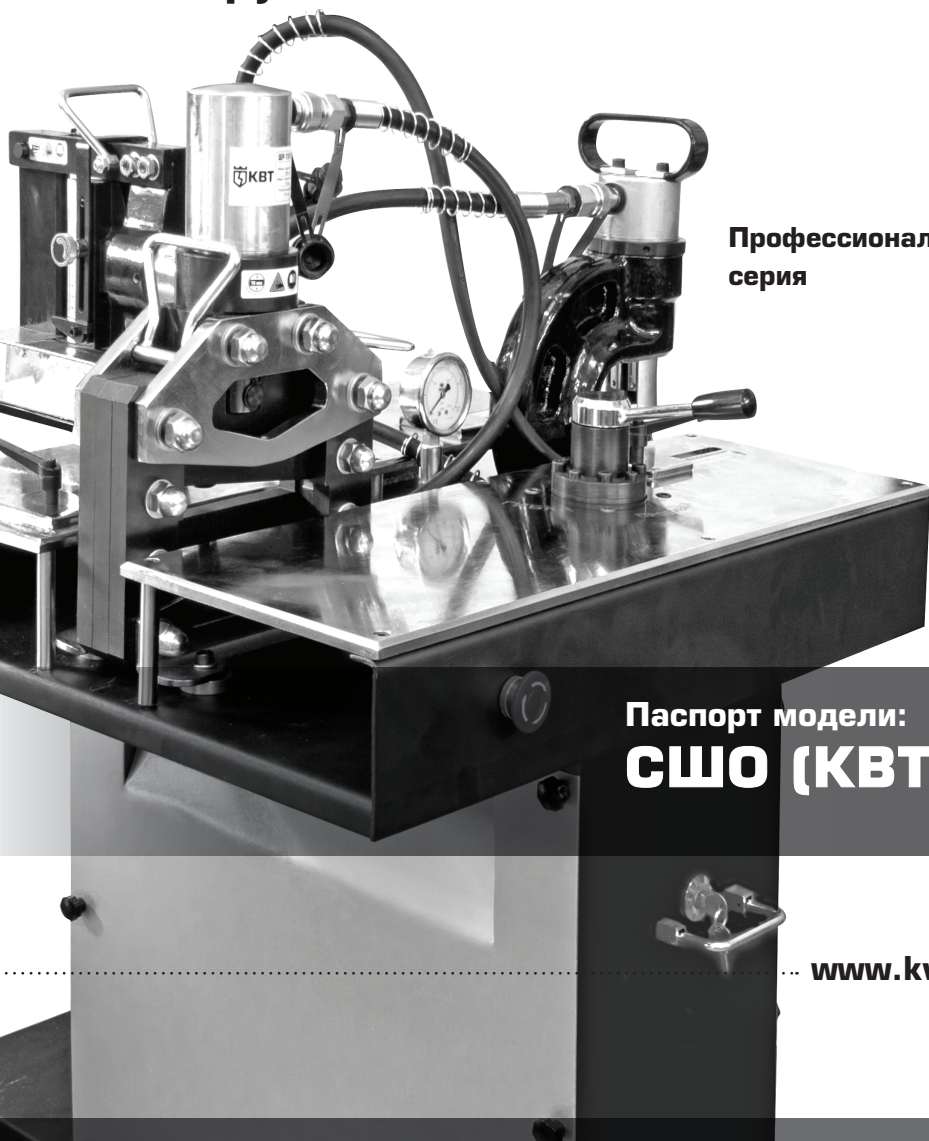




Электротехнический завод «KVТ», г. Калуга

Универсальный стол с комплектом шинообрабатывающего оборудования



Профессиональная
серия

Паспорт модели:
СШО (KVТ)

www.kvt.su

Назначение

Универсальный стол **СШО (КВТ)** с комплектом шинообрабатывающего оборудования предназначен для комплексной подготовки токоведущих шин: гибка, резка шин и пробивка отверстий.

Комплект поставки

Стол 1 шт.
 Педаль управления 1 шт.
 Пресс для гибки шин ШГ-150 1 шт.
 Пресс для резки шин ШР-150 1 шт.
 Пресс для перфорации шин ШД-95 1 шт.
 Помпа электрогидравлическая
 ПМЭ-700-1к 1 шт.
 Манометр 1 шт.
 Паспорт 4 шт.

Технические характеристики

Электродвигатель, В/Гц	~ 220/50
Рабочее давление: холостой ход/рабочий ход, кг/см ²	50/700
Производительность насоса: холостой ход/рабочий ход, л/мин	2,2/0,2
Максимальная ширина шины, мм	150
Максимальная толщина шины, мм	10
Максимальный угол гибки	90°
Диаметры пробиваемых отверстий, мм	6,6; 8,8; 10,5; 13,8; 17,0; 20,5
Ножное управление	+
Объем масла, л	6
Рабочая жидкость	Гидравлическое всесезонное масло «КВТ»*
Габаритные размеры упаковки, мм	1350 x 780 x 970
Вес брутто/нетто, кг	200/160

* допускается применение масел ВМГЗ или АМГ-10, в зависимости от температуры окружающей среды.

Устройство, принцип и порядок работы

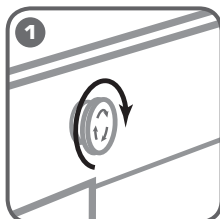
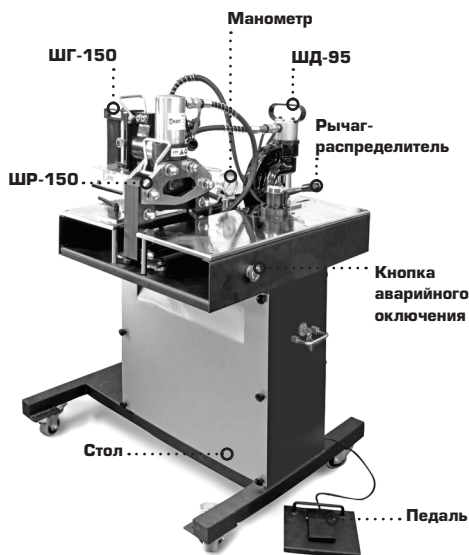
На универсальном столе **СШО** установлены прессы гидравлические для профессиональной подготовки токоведущих шин.

Давление в прессах создается электрогидравлической помпой, с ножным pedalным управлением. Переключение режимов работы осуществляется вручную, с помощью рычага-распределителя потока рабочей жидкости, который имеет три положения: «гибка», «пробивка», «резка». При этом рабочая жидкость поступает к соответствующему прессу.

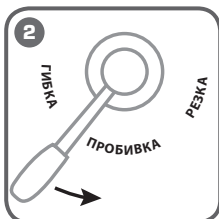
Устройство и порядок работы с прессами смотрите в паспортах на соответствующий вид прессы.

! Контролируйте рабочее давление в системе по встроенному манометру.

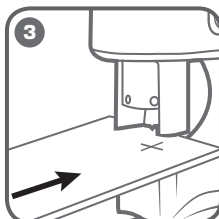
! Для экстренной остановки работы нажмите красную кнопку аварийного отключения.



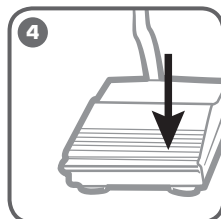
1 Отожмите кнопку аварийного отключения, повернув ее по стрелкам.



2 Поверните рычаг распределения потока рабочей жидкости в нужное положение в соответствии с выполняемой работой.



3 Установите шину в рабочую зону выбранного прессы.



4 Нажмите и удерживайте педаль управления для создания давления в системе. Для сброса давления отпустите педаль.

Меры безопасности

- Перед работой внимательно изучите паспорт инструмента.
- Берегите руки! Не помещайте во время работы пальцы в рабочую зону.
- Соблюдайте правила электробезопасности.

Хранение и транспортировка

- Храните инструмент в сухом помещении. При длительном хранении участки подверженные коррозии обработайте противокоррозионным составом.
- При транспортировке зафиксируйте стол, не подвергайте ударам, оберегайте от воздействия влаги и попадания атмосферных осадков.

Возможные проблемы и способы устранения

● Утечка масла

Причина 1 Нарушена герметичность системы.

Решение Проверьте герметичность соединений и наличие повреждений рукавов высокого давления.

● Помпа не включается

Причина 1 Нажата кнопка аварийного отключения.

Решение Отожмите кнопку, повернув ее по стрелкам.

По всем вопросам ремонта обращайтесь в сервисный центр.

Правила гарантийного обслуживания

Уважаемые покупатели!

Мы непрерывно работаем над повышением качества обслуживания своих клиентов. Если у Вас возникли какие-либо проблемы с инструментом, мы всегда рассмотрим Ваши претензии и сделаем все возможное для их удовлетворения.

Гарантийный срок - 36 месяцев со дня продажи инструмента.

Ремонт не является гарантийным в случае:

- нарушения работоспособности инструмента, связанного с несоблюдением условий по эксплуатации, порядка работы, хранения и транспортировки;
- нарушения работоспособности инструмента, связанного с использованием изделия не по назначению;
- механических повреждений (трещины, изломы, смятия и др.), сказавшихся на работоспособности инструмента;
- нарушения работоспособности инструмента, связанного с попаданием посторонних предметов в механические узлы;
- нарушения работоспособности инструмента, связанного с естественным износом комплектующих, возникшего в результате частого интенсивного использования изделия (уплотнительные кольца и т.п.);
- нарушения работоспособности инструмента, связанного с самостоятельным изменением конструкции изделия, ремонтом или заменой комплектующих;
- нарушения работоспособности инструмента, связанного с использованием неоговоренных в технических характеристиках изделия расходных материалов (гидравлическое масло и т.п.);
- нарушения работоспособности инструмента, возникшего по причинам, не зависящим от производителя (форсмажорные обстоятельства, стихийные бедствия, пожары, техногенные катастрофы и т.п.).

Сохраняйте документы, прилагаемые к изделию при продаже (товарно-кассовый чек, паспорт инструмента).

Сервисный центр

г. Москва,
ул. Электродная, 11, стр. 18,

Тел. (495) 660-53-35

Завод-изготовитель оставляет за собой право вносить изменения в конструкцию инструмента без уведомления.

Сведения о приемке

Стол универсальный с комплектом шинообрабатывающего оборудования
СШО (КВТ)

Штамп ОТК

Соответствует техническим условиям
ТУ 4145-019-97284872-2006. Признан годным для эксплуатации.