



Электротехнический завод «KVТ», г. Калуга

Пресс гидравлический

для гибки электротехнических шин



Профессиональная серия

Паспорт модели:
ШГ-150 (KVТ)

www.kvt.su

Назначение

Пресс гидравлический **ШГ-150 (КВТ)** предназначен для гибки электротехнических шин.

Комплект поставки

Пресс гидравлический 1 шт.
 Ремкомплект 1 шт.
 Стальной кейс 1 шт.
 Паспорт 1 шт.

Технические характеристики

Профиль гибки	N-образный, L-образный
Максимальное усилие, т	16
Максимальная ширина шины, мм	150
Максимальная толщина шины, мм	10
Максимальный угол гибки	90 °
Рабочая жидкость	Гидравлическое всесезонное масло «КВТ»
Вес инструмента/комплекта, кг	18,2/22,7
Габаритные размеры инструмента, мм	360 x 140 x 260
Габаритные размеры кейса, мм	380 x 195 x 270
Совместимость с гидравлическими помпами «КВТ»	ПМН-700, ПМР-700, ПМЭ-700, ПМЭ-710, ПМБ-750-2к, ПМА-700

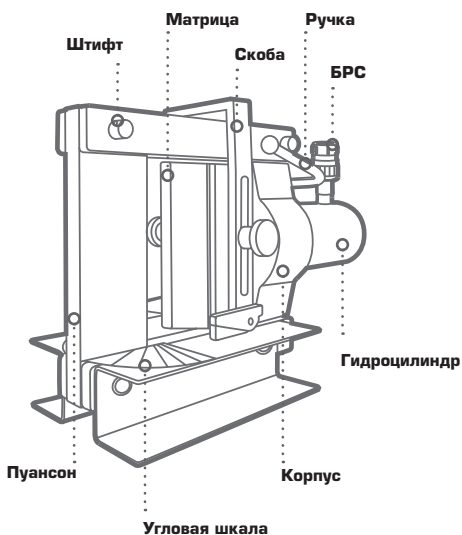
Устройство, принцип и порядок работы

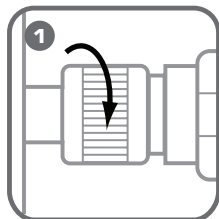
Пресс гидравлический состоит из корпуса, гидроцилиндра, пуансона, матрицы и ручки для переноса.

Установочная скоба позволяет центрировать шины различной ширины относительно штока гидроцилиндра. Контроль угла гибки производится по угловой шкале.

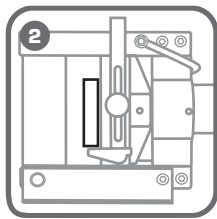
Пресс соединяется с помпой через рукав высокого давления (РВД). Быстроразъемное соединение (БРС) позволяет быстро и без потери масла соединить и отсоединить рукав.

Масло нагнетается через быстроразъемное соединение в гидроцилиндр. Шток под давлением масла перемещает V-образную матрицу по направлению к пуансону, сгибая шину.

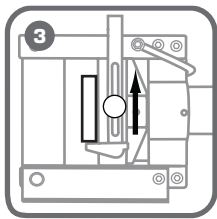




Подсоедините рукав помпы к быстроразъемному соединению. Плотнo затяните гильзу.



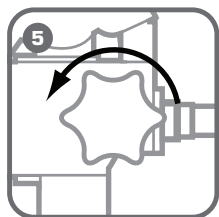
Установите шину в рабочую зону.



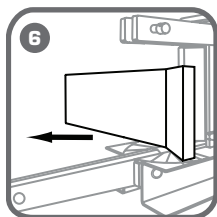
Отрегулируйте установочной скобой шину по центру матрицы.



Создайте давление помпой, загните шину под нужным углом, ориентируясь по шкале.



Сбросьте давление.



Откройте пуансон. Извлеките шину из рабочей зоны.

Перед тем как отсоединять рукав помпы, убедитесь, что давление в системе сброшено и матрица находится в исходном положении.

Не превышайте технические возможности инструмента. Применяйте пресс по назначению — для гибки токоведущих медных и алюминиевых шин.

Меры безопасности

- Перед работой внимательно изучите паспорт инструмента.
- Берегите руки! Не помещайте во время работы пальцы в рабочую зону пресса.
- Инструмент не предназначен для работы под напряжением.

Хранение и транспортировка

- Храните инструмент в кейсе, в сухом помещении.
- При длительном хранении участки, подверженные коррозии, обработайте противокоррозионным составом.
- При транспортировке не подвергайте ударам, оберегайте от воздействия влаги и попадания атмосферных осадков.

Возможные проблемы

Утечка масла

Причина 1

Износ уплотнительных колец.

Решение

Используйте ремкомплект для замены колец.

Причина 2

Не затянут штуцер быстрого разъемного соединения.

Решение

Подтяните штуцер. Используйте ФУМ-нить для герметизации резьбового соединения штуцера.

Матрица не возвращается

Причина 1

Неисправность БРС.

Решение

Проверьте соединение или обратитесь в сервисный центр.

Правила гарантийного обслуживания

Уважаемые покупатели!

Мы непрерывно работаем над повышением качества обслуживания своих клиентов. Если у Вас возникли какие-либо проблемы с инструментом, мы всегда рассмотрим Ваши претензии и сделаем все возможное для их удовлетворения.

Гарантийный срок - 36 месяцев со дня продажи инструмента.

Ремонт не является гарантийным в случае:

- нарушения работоспособности инструмента, связанного с несоблюдением условий по эксплуатации, порядка работы, хранения и транспортировки;
- нарушения работоспособности инструмента, связанного с использованием изделия не по назначению;
- механических повреждений (трещины, изломы, смятия и др.), сказавшихся на работоспособности инструмента;
- нарушения работоспособности инструмента, связанного с попаданием посторонних предметов в механические узлы;
- нарушения работоспособности инструмента, связанного с естественным износом комплектующих, возникшего в результате частого интенсивного использования изделия (уплотнительные кольца и т.п.);
- нарушения работоспособности инструмента, связанного с самостоятельным изменением конструкции изделия, ремонтом или заменой комплектующих;
- нарушения работоспособности инструмента, связанного с использованием неоговоренных в технических характеристиках изделия расходных материалов (гидравлическое масло и т.п.);
- нарушения работоспособности инструмента, возникшего по причинам не зависящим от производителя (форс-мажорные обстоятельства, стихийные бедствия, пожары, техногенные катастрофы и т.п.).

Сохраняйте документы, прилагаемые к изделию при продаже (товарно-кассовый чек, паспорт инструмента).

Сервисный центр

г. Москва,
ул. Электродная, 11, стр. 18,

Тел. (495) 660-53-35

Сведения о приемке

Пресс гидравлический для гибки электротехнических шин **ШГ-150 (КВТ)**

Штамп ОТК

Завод-изготовитель оставляет за собой право вносить изменения в конструкцию инструмента без уведомления.

Соответствует техническим условиям ТУ 4145-019-97284872-2006. Признан годным для эксплуатации.